



# Wächst über Nacht. Hält ein Leben lang.

Bambus – die nachhaltige Lösung.

- > TERRASSE
- > FASSADE
- > BANKLATTEN & UNTERKONSTRUKTION

In unserem Hauptsitz in Hangzhou entwickeln wir kontinuierlich neue Produkte, um das Einsatzgebiet des Rohstoffs Bambus zu erweitern. Wir sind spezialisiert auf Terrassen und weitere Produkte für den Außenbereich. Darüber hinaus fertigen wir exklusive Böden und Bauelemente.

**Wir sind dasso.**

**Als Pionier in der Bambusverarbeitung streben wir seit unserer Gründung 1993 nach Perfektion. Mit unseren 8 Werken in China stellen wir mit mehr als 1.000 Mitarbeiter/-innen innovative Produkte aus Bambus für die ganze Welt her.**

> ROHSTOFF FÜR DIE WELT

## Bambus der Wunderwerkstoff

Unsere Produkte für den Außenbereich sind extrem dauerhaft und hart im Nehmen. Der von uns verwendete Riesenbambus kommt aus nachhaltiger Bewirtschaftung bäuerlicher Betriebe in der Nähe unserer Werke in China. Die bis zu **30 METER** hohen Bambusstangen haben einen Durchmesser von ca. 8 – 18 cm. An einem einzigen Tag sind über **100 CM** Wachstum möglich. Geerntet wird nach 5 – 6 Jahren, sobald die Stangen hart genug sind. Danach wachsen neue Triebe aus den sogenannten Rizomen, die den ganzen Boden im Bambuswald durchsetzen.

DASSO AUF EINEN BLICK

> **1.500.000 m<sup>2</sup>**

beträgt die Jahresproduktion unserer Werke an Terrassendielen und Außenprodukten aus Bambus.



> **67 Patente**

halten wir national sowie international für unsere Innovationen.



> **Weltweit**

werden unsere Produkte bisher in über 50 Ländern verbaut und genutzt.

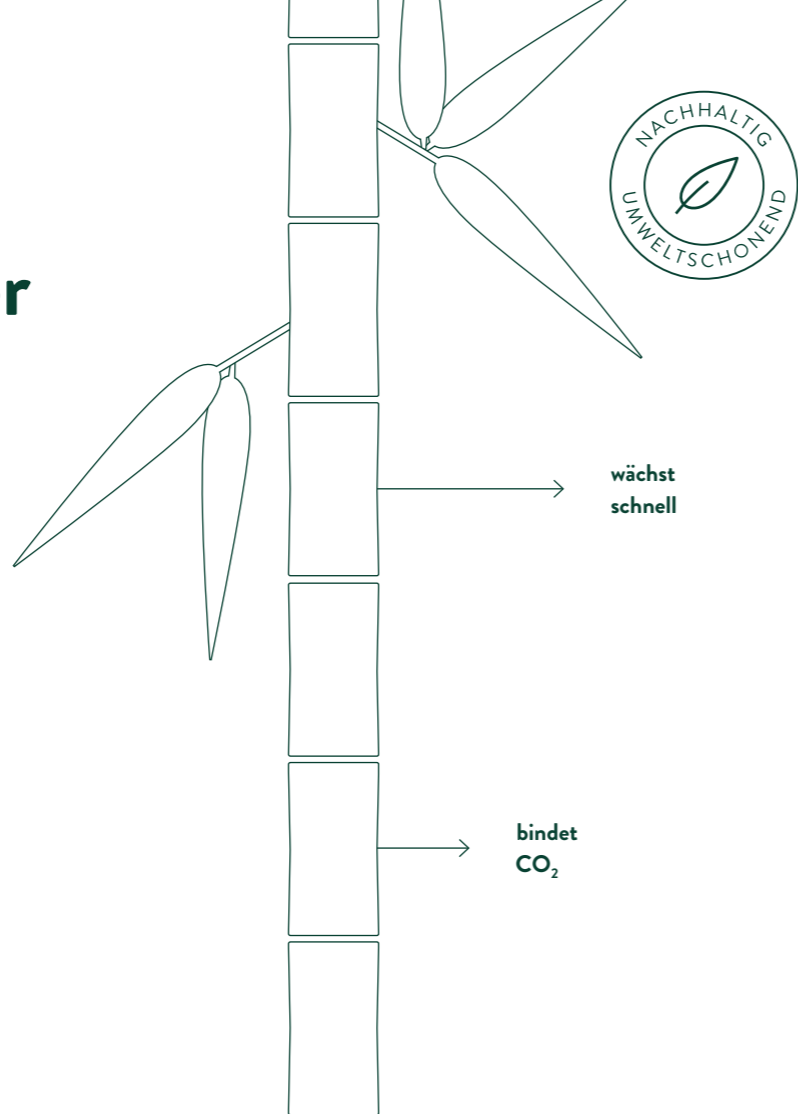


WÄCHST ÜBER 100 CM / TAG



# Bambus ist besser für die Umwelt

Bambus **WÄCHST SCHNELLER** und **BINDET MEHR CO<sub>2</sub>** als jedes Holz. Außerdem lässt er sich mit weit weniger Umwelteinflüssen ernten. Dasso Terrassendielen sind deutlich haltbarer, härter und dimensionsstabiler als die meisten Holzterrassen.



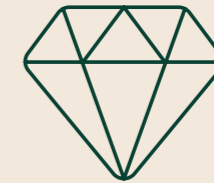
# Dasso ist besser als konventioneller Bambus

Bambus im Außenbereich ist unbehandelt anfällig auf Pilze. Dasso verhindert dies durch seine **EINZIGARTIGE UND SORGFÄLTIGE HERSTELLUNGSWEISE**. Eine zusätzliche Behandlung mit fungizidhaltigen Pflegeölen ist bei dasso Terrassendielen nicht nötig.

Mehr Informationen über die **PATENTIERTEN** Herstellungsverfahren finden Sie auf S. 18.



## VIELE GUTE GRÜNDE



hart & langlebig



FORMSTABIL



feuerfest



WITTERUNGSBESTÄNDIG



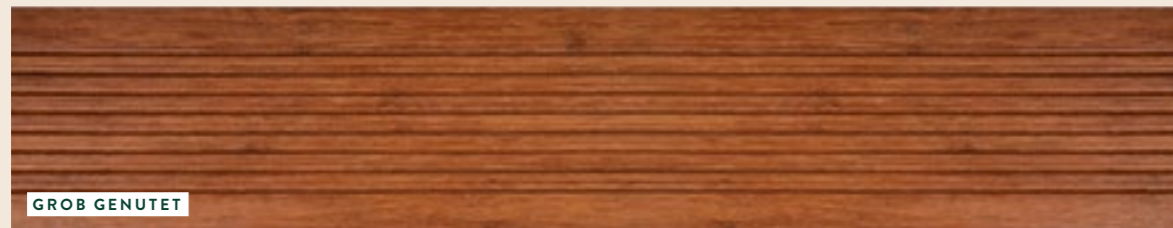
PRÄZISE



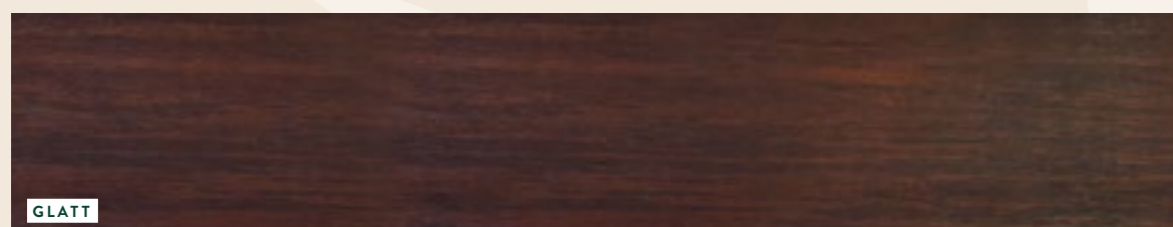
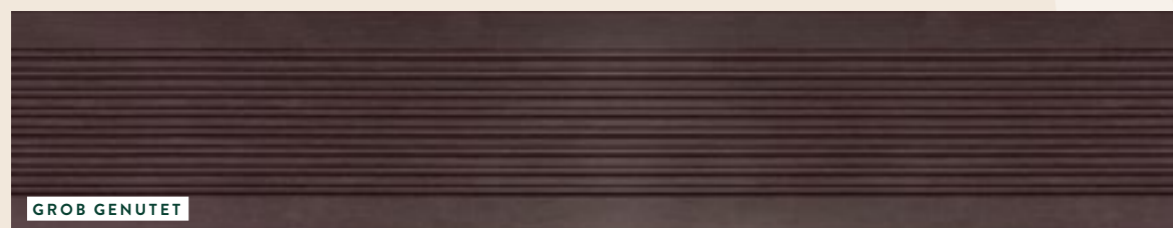
Mehr Informationen zu den technischen Eigenschaften unserer Produkte erhalten Sie auf S. 18 und 19.

## UNSERE TERRASSENDIELEN IM ÜBERBLICK

**dassoCTECH**  
 mineralveredelt



**dassoXTR**  
 thermobehandelt



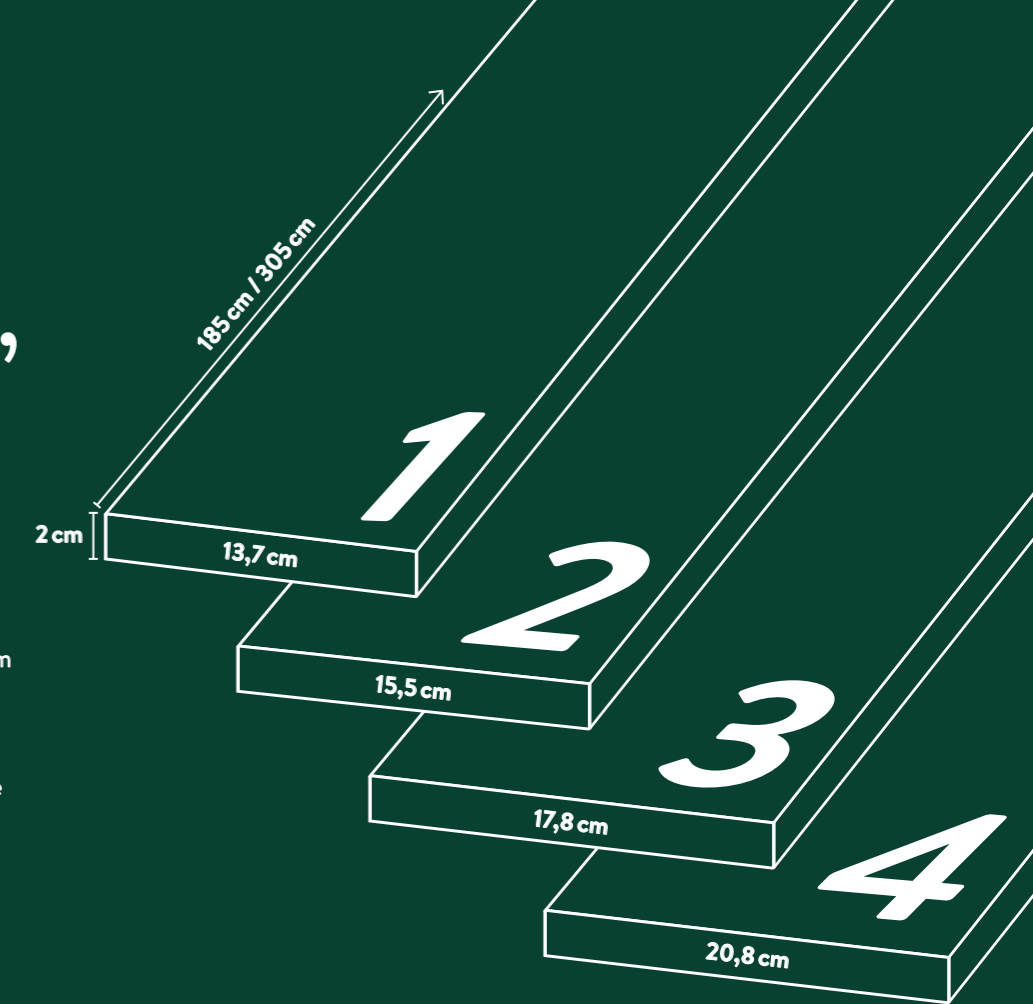
## > GRÖSSEN UND AUFBAU

# Vier Breiten, zwei Längen

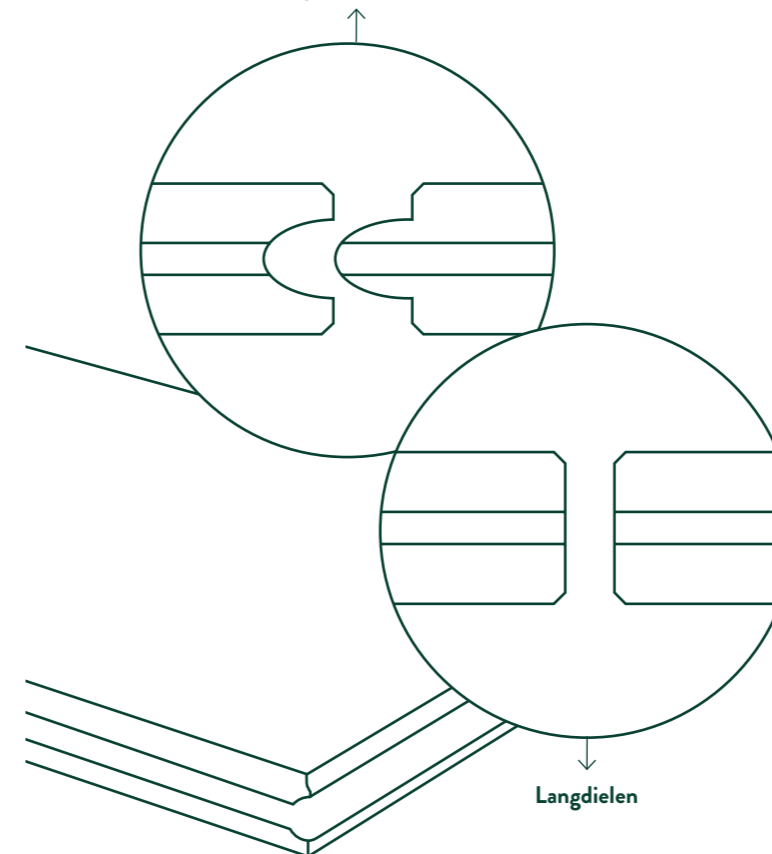
Unsere Dielen sind in folgenden  
 Maßen erhältlich:

**Breiten** 13,7 cm / 15,5 cm / 17,8 cm / 20,8 cm  
**Stärke** 2 cm  
**Länge** 185 cm / 305 cm

Eine Übersicht der je nach Breite und Länge  
 erhältlichen Profile finden Sie auf S. 18 / 19.



Systemdielen



## 2 verschiedene Verlegearten

Unsere **SYSTEMDIELEN** in 185 cm Länge haben an den Kopfseiten eine praktische Nut- & Federverbindung, sodass sie ineinander gestoßen werden können.

Unsere **LANGDIELEN** in 305 und 186 cm Länge werden mit einer kleinen Fuge verlegt. Sie sind an den Kopfseiten gefast, sodass sie bauseitig nicht mehr sauber gekappt werden müssen.

Alle Terrassendielen werden mit Edelstahl-Clips ohne sichtbare Schrauben auf einer Unterkonstruktion befestigt.



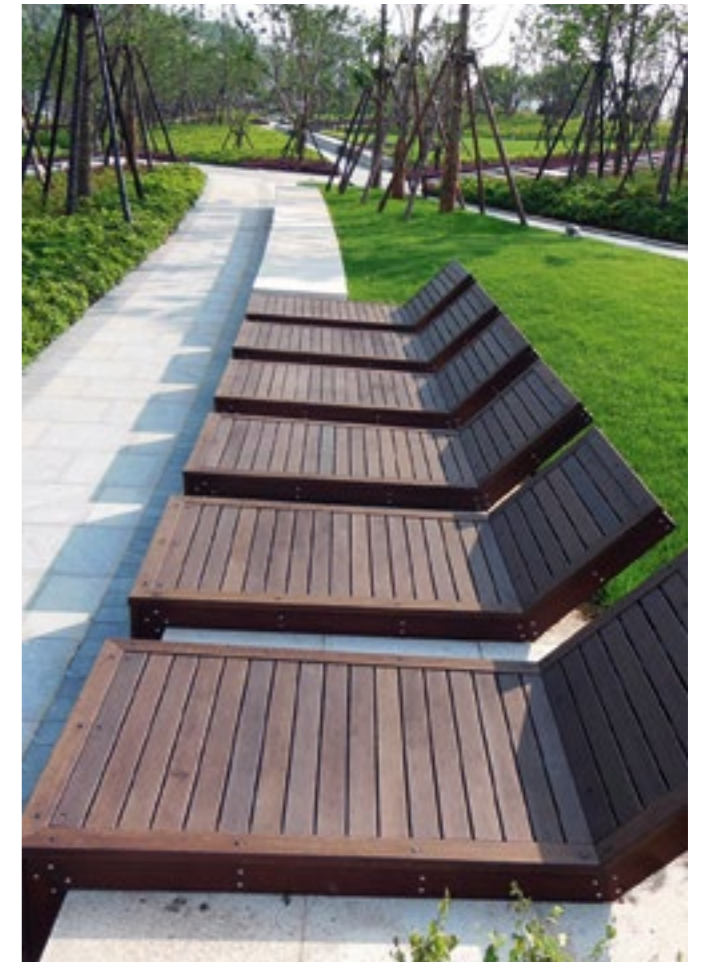
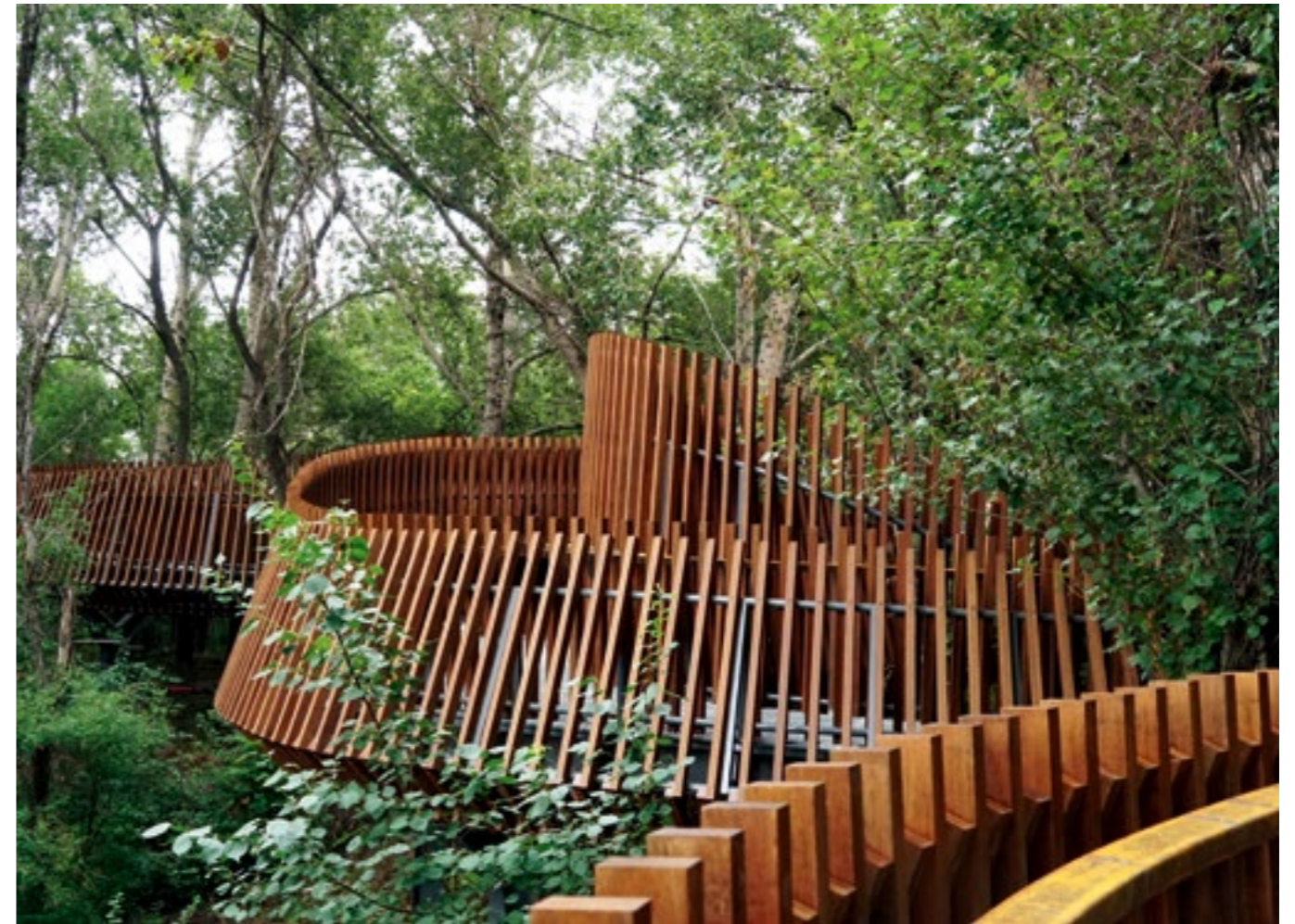


# Hoch hinaus

Unsere **FASSADENPROFILE UND WANDVERKLEIDUNGEN** sind in **ZWEI AUSFÜHRUNGEN** erhältlich.

Das dassoXTR Fassadenprofil für die **HORIZONTALE ANWENDUNG** wird mit innovativen Befestigungsclips nicht sichtbar auf eine Unterkonstruktion verschraubt. Die sichtbare Profilbreite beträgt 12,7 cm. Die Dielenenden werden „endlos“ per Nut- & Federverbindung ineinander gestoßen.

Die modernen dassoCTECH und dassoXTR 18 x 70 mm Rhombusleisten können **VIELSEITIG** eingesetzt werden. Ob als Wandverkleidung, Sichtschutz oder Fassade: Sowohl bei Großprojekten als auch im heimischen Garten bieten sie viele gestalterische Möglichkeiten.



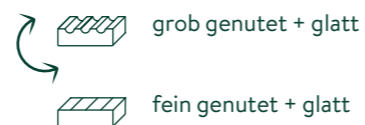
PRODUKT	ABMESSUNGEN	LÄNGE	PROFILE*	STIRNKANTEN
<b>SYSTEMDIELEN</b>				
dassoCTECH Terrassendiele	20 x 137 mm	1,85 m		Nut & Feder
dassoCTECH Terrassendiele	20 x 178 mm	1,85 m		Nut & Feder
dassoXTR Terrassendiele	20 x 137 mm	1,85 m		Nut & Feder
dassoXTR Terrassendiele	20 x 155 mm	1,85 m		Nut & Feder
dassoXTR Terrassendiele	20 x 178 mm	1,85 m		Nut & Feder
dassoXTR Terrassendiele	20 x 208 mm	1,85 m		Nut & Feder
<b>LANGDIELEN</b>				
dassoCTECH extended Terrassendiele	20 x 137 mm	1,86 m		Enden gefast
dassoCTECH extended Terrassendiele	20 x 137 mm	3,05 m		Enden gefast
<b>ABSCHLUSSPROFILE</b>				
dassoCTECH Endprofil Nut einseitig	20 x 137 mm	1,85 m		Nut & Feder
dassoXTR Endprofil Nut einseitig	20 x 137 mm	1,85 m		Nut & Feder
dassoCTECH Abschluss- und Treppenkantenprofil	30 x 65 mm	1,85 m		Nut & Feder
dassoXTR Abschluss- und Treppenkantenprofil	30 x 65 mm	1,85 m		Nut & Feder
<b>FASSADENPROFILE</b>				
dassoCTECH Rhombusleiste	18 x 70 mm	1,86 m		glatt gekappt
dassoXTR Rhombusleiste	18 x 70 mm	1,86 m		glatt gekappt
dassoCTECH Fassadenprofil	18 x 137 mm	1,85 m		Nut & Feder
dassoXTR Fassadenprofil	18 x 137 mm	1,85 m		Nut & Feder



Fragen Sie nach unseren FSC-zertifizierten Produkten

Das Zeichen für verantwortungsvolle Waldwirtschaft

\* Beidseitig nutzbares Wendeprofil



PRODUKT	ABMESSUNGEN	LÄNGE	PROFILE*	STIRNKANTEN
<b>KONSTRUKTIONSHÖLZER</b>				
dassoXTR Konstruktionsbalken	40 x 58 mm	2,00 m		glatt gekappt
dassoXTR Konstruktionsbalken	40 x 85 mm	2,00 m		glatt gekappt
dassoXTR Konstruktionsbalken	40 x 120 mm	2,00 m		glatt gekappt
<b>UNTERKONSTRUKTION</b>				
dassoXTR Unterkonstruktion	48 x 30 mm	1,86 m		Stufenprofil
dassoXTR Unterkonstruktion	40 x 60 mm	2,00 m		Stufenprofil
<b>BEFESTIGUNGSCLIPS</b>				
System49 Sets (Box)	mit Edelstahl-Holzbauschrauben	50 Sets		18 – 23 Sets
System49 Befestigungsclips	mit Edelstahl-Holzbauschrauben, inkl. Langbit & 3 mm Bohrkopf***	250 Sets		18 – 23 Sets
System49 Start- & Endsets	mit Edelstahl-Holzbauschrauben	25 Sets		bauabhängig
System49 Sets (Alu)	mit Bohrschraube für Aluminium-UK bis 2,0 mm WS	100 Sets		18-23 Sets
System49 Start- & Endsets (Alu)	mit Bohrschraube für Aluminium-UK bis 2,0 mm WS	25 Sets		bauabhängig
<b>PFLEGEPRODUKTE</b>				
Faxe Terrassenöl Bambus hell für dassoCTECH Produkte	zur regelmäßigen Pflege	2,5l		0,06 – 0,08l
Faxe Terrassenöl Bambus dunkel für dassoXTR Produkte	zur regelmäßigen Pflege	2,5l		0,06 – 0,08l
Faxe Stirnkantenwachs	zum versiegeln von Schnittkanten beim Bau	0,25l		bauabhängig
Faxe Terrassenreiniger	zur regelmäßigen Pflege	1l / 2,5l		0,05 – 0,1l
Faxe Schleifschrubber	zur regelmäßigen Pflege (exkl. Stiel)	1 Stk.		

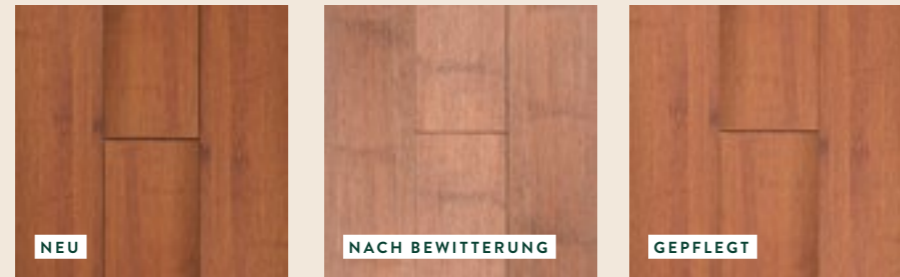
\*\*Nährungswerte – Bedarf ist abhängig von Form und Größe des Bauvorhabens.

\*\*\* Je nach Wahl der UK wird ggfs. ein anderer Bohrdurchmesser benötigt. Bitte beachten Sie die Verlegeanweisung.

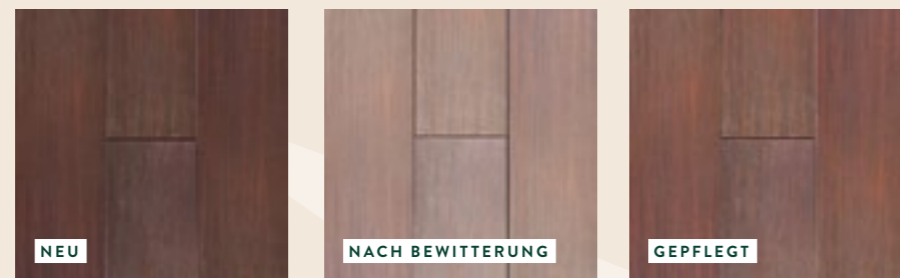


## NATÜRLICHE FARBVERÄNDERUNG

dasso CTECH



dasso XTR



## > RICHTIG VERLEGEN & PFLEGEN



### Befestigung

Unsere Terrassendielen werden mit Edelstahl-Clips in den seitlichen Nuten auf einer Unterkonstruktion aus Bambus, Hartholz oder Aluminium befestigt. Natürlich lassen sie sich auch von oben (sichtbar) verschrauben. Die Dielen lassen sich mit normalen Werkzeugen für Hartholz sägen, bohren und schleifen.

### Untergrund

Der Untergrund der Unterkonstruktion sollte tragfähig, je nach Lage frostsicher und ohne Bewuchs sein. Es ist wichtig, dass Wasser ungehindert ablaufen kann.

### Nachbehandlung

Sämtliche Schnittkanten sollten bei der Verlegung mit Terrassenöl oder Stirnkantenwachs nachbehandelt werden.

### Verlegeanweisung

Eine ausführliche Verlegeanweisung und ein Verlegevideo für Terrassendielen sowie Montagehinweise für unsere Fassadenprofile erhalten Sie auf

[DASSOBAMBUS.DE](https://dassobambus.de)



Zum Verlegevideo

## Gute Pflege hält den Bambus jung

Alle dasso Dielen sind bereits ab Werk vorgeölt. Um ihre Farbe und schöne Oberfläche zu erhalten, sollten sie mindestens einmal im Jahr, am besten vor dem Winter, **GEREINIGT** und mit geeignetem Terrassenöl **EINGEPFLEGT** werden. Hierzu empfehlen wir Faxe Terrassenöl Bambus. Für die routinemäßige Reinigung empfehlen wir die Pflegeprodukte von Faxe.



## So pflegen Sie richtig

Aufgrund der ganzjährigen Bewitterung sollte eine Terrasse **REGELMÄSSIG GEREINIGT UND GEPFLEGT** werden. Hierzu sollten keinesfalls Hochdruckreiniger oder Dampf- oder Sandstrahler verwendet werden.

Bei sehr nassem Wetter kann die ursprünglich glatte Oberfläche eine dauerhaft **SICHT- UND FÜHLBARE STRUKTUR** bekommen. Das ist normal und kein Grund zur Sorge. Kleine, hochstehende Fasern auf der Fläche sind trotz sorgfältiger Herstellung und Oberflächenschutz nicht völlig zu vermeiden. An oberflächlichen Rissen können sich zudem **DUNKLE RÄNDER** bilden. Mit einem Terrassenbesen und geeignetem Terrassenreiniger können diese einfach geglättet und abgekehrt werden.

Am besten verwendet man einen sogenannten Silizium-Carbid-Besen bzw. Schleifschrubber. Für größere Flächen von über 80 m<sup>2</sup> ist die Verwendung einer Tellermaschine mit Nylonbürste sinnvoll.

Ablagerungen z.B. durch Abgase, Pollen und Staub bilden einen Nährboden für Schimmel, Moose und Flechten. Das kann zu unschönen und hartnäckigen **VERFÄRBUNGEN** führen. Verschmutzungen sollten daher ab und zu nass, ggf. mit einem Schrubber, entfernt werden. Bei der Reinigung und Ölpflege der Terrassendiele sollten immer die Herstellerangaben beachtet werden.

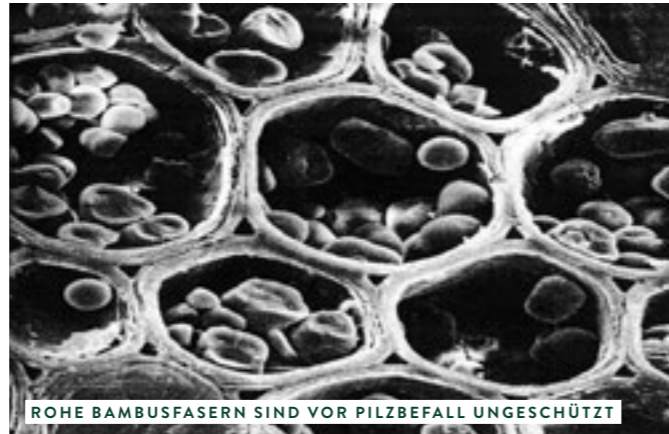
DASSOXTR

[DASSOBAMBUS.DE](https://dassobambus.de)



# Patentiertes Herstellungsverfahren

Dank unserer patentierten Herstellungsverfahren sind unsere Bambus Terrassendielen stets geschützt gegen Pilzbefall. Doch was passiert bei der Thermobehandlung von **DASSOXTR** und der Mineralveredelung von **DASSOCTECH** Dielen genau?



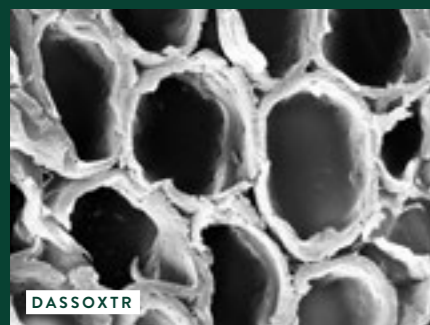
## DASSO DIELEN IM VERGLEICH

Material	Quell- und Schwundverhalten	Dichte kg/ltr	Dauerhaftigkeit DIN 350-2	Härte
dassoCTECH	sehr gering	1,20	1	+++++
dassoXTR	sehr gering	1,10	1	+++++
Ipé	gering	1,00	1 - 2	++++
Bangkirai	hoch	0,85	2	+++
Thermo Esche	gering	0,55	2	++
Lärche, Douglasie	mäßig	0,55	3 - 4	+

dassoXTR

## Was bedeutet eigentlich „thermobehandelt“?

Bei dem patentiertem XTR-Verfahren werden die Fasern vor der Weiterbehandlung **SEHR STARK ERHITZT**. Dabei werden die Nährstoffe in den Bambuszellen umgesetzt und bieten danach Pilzen keine Nahrungsgrundlage mehr. Außerdem wird der Zellaufbau verändert, sodass die Bambusfasern weniger Wasser aufnehmen und sich nicht mehr verziehen können. Unsere **DASSOXTR** Produkte haben zunächst einen edlen dunklen Farbton, entwickeln aber durch die Bewitterung im Außenbereich nach wenigen Wochen eine silbergraue Patina.

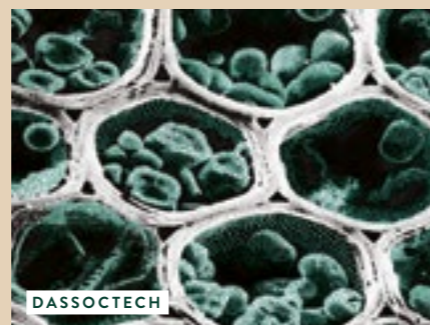


Nach dem XTR-Verfahren bietet die Bambuszelle keine Nahrungsgrundlage mehr für Pilze.

dassoCTECH

## Was bedeutet eigentlich „mineralveredelt“?

In diesem zum Patent angemeldeten Verfahren nehmen die Bambusfasern vor der Weiterverarbeitung sehr feine **MINERALISCHE PARTIKEL** auf. Die für unsere Dielen verwendeten CeramiX® Partikel legen sich als schützender Film um die Bambuszellen und verhindern so, dass diese von Pilzen angegriffen werden können. Die Diele ist so für 25 Jahre und mehr vor einem Befall durch Pilze geschützt. Unsere **DASSOCTECH** Dielen haben eine schöne hellbraune Farbe die durch eine jährliche Pflege mit einem pigmentierten Öl erhalten werden kann.



Die Bambuszellen sind dank eines ummantelnden Films sicher geschützt vor Pilzbefall.

## TECHNISCHE DATEN

dassoXTR Bambus Terrassendielen			dassoCTECH Bambus Terrassendielen		
Eigenschaft	Teststandard	Testergebnis	Eigenschaft	Teststandard	Testergebnis
Resistenzklasse	EN 113/EN 350	Klasse "1"	Resistenzklasse	EN 113/EN 350	Klasse "1"
Schimmelresistenz	EN ISO 846	Klasse "0"	Schimmelresistenz	EN ISO 846	Klasse "0"
Bläuepilzbefall	EN 152	Stufe "0"	Bläuepilzbefall	EN 152	Stufe "0"
Feuerresistenz	EN 13501-01	Bfl-s1 (schwer entflammbar)	Feuerresistenz	EN 13501-01	Bfl-s1 (schwer entflammbar)
Anti-Rutsch Eigenschaften	DIN 51097	Klasse "B" (glatte Seite)	Anti-Rutsch Eigenschaften	DIN 51097	Klasse "B"
Brinell-Härte	EN 1534	106,8 N/mm <sup>2</sup>	Brinell-Härte	EN 1534	79,2 N/mm <sup>2</sup>
Biegefestigkeit	EN 408	74,4 N/mm <sup>2</sup>	Biegefestigkeit	EN 408	73,8 N/mm <sup>2</sup>
Elastizitätsmodul	EN 408	19.100 N/m <sup>2</sup>	Elastizitätsmodul	EN 408	16.700 N/m <sup>2</sup>
Dimensionsstabilität	EN 15534-1	Stärke: 4,6 % Breite: 0,1 % Länge: 0,1 %	Dimensionsstabilität	EN 15534-1	Stärke: 4,0 % Breite: 0,6 % Länge: 0 %
Quellen nach 28 Tagen im Wasser			Quellen nach 28 Tagen im Wasser		
Spezifisches Gewicht		~ 1.100 kg/m <sup>3</sup>	Spezifisches Gewicht		~ 1.200 kg/m <sup>3</sup>

Ihr dasso Fachhandelspartner:



RECYCLED  
Papier aus  
Recyclingmaterial  
FSC® C009051



**Klimaneutral**

Druckprodukt  
ClimatePartner.com/10951-2203-1001

dassobambus.de

 **dasso**